



**nic.br**

Núcleo de Informação  
e Coordenação do  
Ponto BR

**egi.br**

Comitê Gestor da  
Internet no Brasil

**registro.br cert.br cetic.br ceptro.br ceweb.br ix.br**

membros e ex-membros do CGI.br  
(somente os atuais membros têm direito a voto) ➔

# ASSEMBLEIA GERAL

7 membros eleitos pela Assembleia Geral ➔

CONSELHO DE  
ADMINISTRAÇÃO

CONSELHO  
FISCAL

ADMINISTRAÇÃO  
.....  
JURÍDICO  
.....  
COMUNICAÇÃO  
.....  
ASSESSORIAS:  
CGI.br e PRESIDÊNCIA

DIRETORIA  
EXECUTIVA

1 2 3 4 5

registro.br

Domínios

cert.br

Segurança

cetic.br

Indicadores

ceptro.br

Redes e Operações

ceweb.br

Tecnologias Web

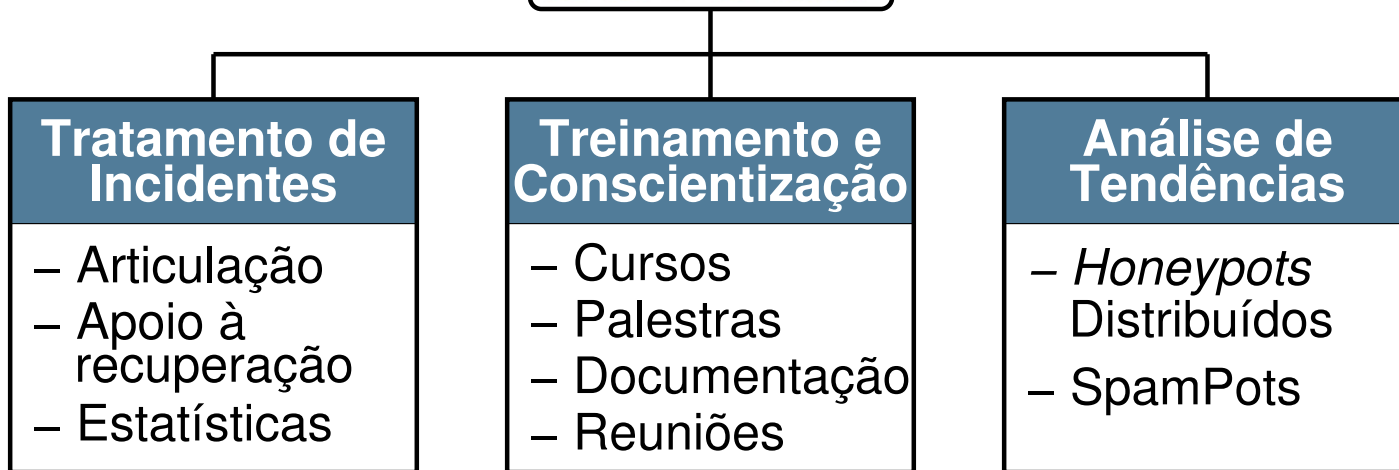
ix.br

Troca de Tráfego

W3C  
Brasil

Padrões Web

- 1 Diretor presidente
- 2 Diretor administrativo e financeiro
- 3 Diretor de serviços e de tecnologia
- 4 Diretor de projetos especiais e de desenvolvimento
- 5 Diretor de assessoria às atividades do CGI.br



Criado em 1997 para:

- Ser um ponto de contato nacional para notificação de incidentes
- Prover a facilitação e o apoio necessários no processo de resposta a incidentes
- Estabelecer um trabalho colaborativo com outras entidades
- Aumentar a conscientização sobre a necessidade de segurança na Internet
- Auxiliar novos CSIRTs (Grupos de Tratamento de Incidentes de Segurança) a estabelecerem suas atividades

Rumo a Criação de uma Coordenadoria de Segurança de Redes na Internet Brasil

<http://www.nic.br/grupo/historico-gts.htm> | <https://www.cert.br/sobre/>

nic.br cgi.br

cert.br

SID 2019  
São Paulo / SP | 05/02/19

# Iniciativas do NIC.br para uma Internet mais Positiva e Segura

Miriam von Zuben  
Analista de Segurança  
miriam@cert.br

cert.br nic.br egi.br

# Internet Segura – Faça sua parte e todos teremos uma Internet mais segura!



para **Crianças**



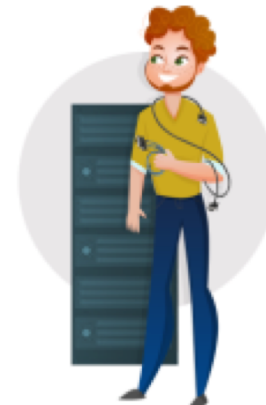
para **Adolescentes**



para **Pais e Educadores**



para **60+**



para **Técnicos**



para **Interesse Geral**

# Para Crianças

Divirta-se e aprenda a usar a Internet com Segurança



Quer se divertir e aprender a usar a Internet com segurança? Clique aqui para baixar o Guia.



Vai encarar? Conheça nossos desafios e divirta-se. Aqui você encontra caça palavras, palavras cruzadas, dominó, desenhos para colorir e muito mais.



Pronto para conferir suas respostas? Mas não vale colar, só pode conferir depois de tentar resolver.



Está com dúvidas? Precisa de ajuda? Quer fazer alguma denúncia? Veja aqui como fazer.

**INTERNET SEGURA**

**DIVIRTA-SE E APRENDA A USAR A INTERNET DE FORMA SEGURA!**



# Para Adolescentes

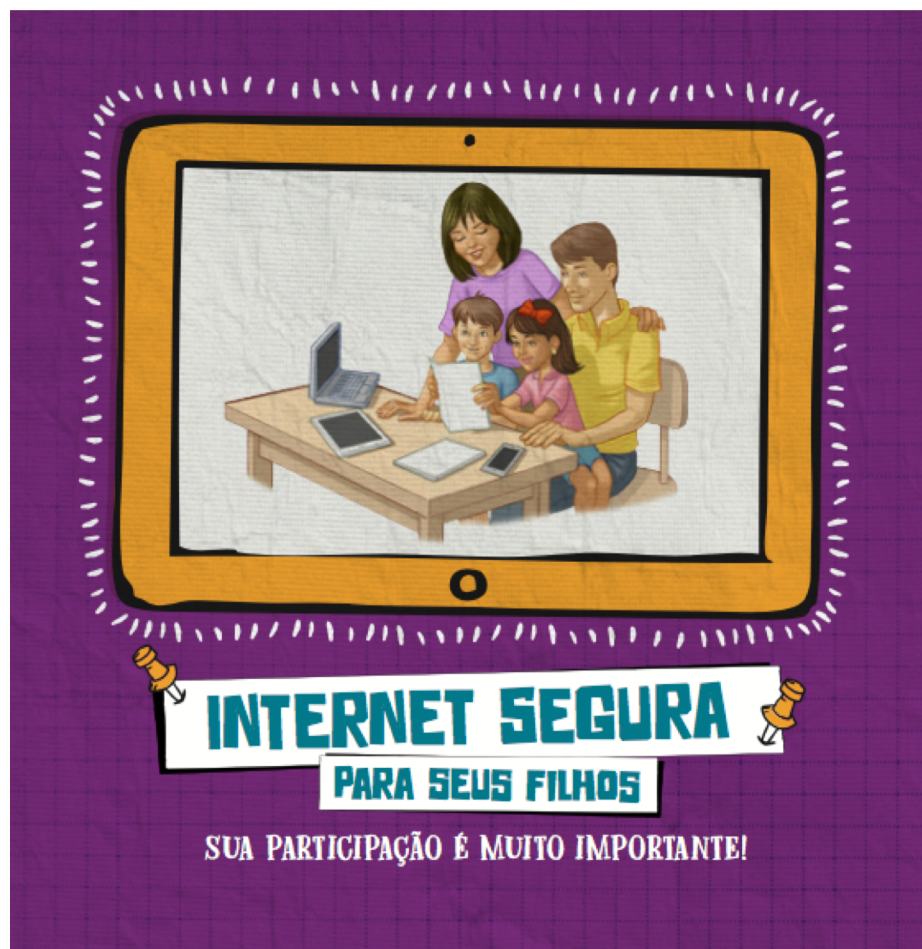
Quer curtir a Internet  
com responsa e sem  
vacilo? #FIKDIK





# Para Pais

Sua participação é muito importante!



# Para Educadores

Sua participação é muito importante!

# #INTERNET

COM RESPOSTA  
NA SUA SALA  
DE AULA

CUIDADOS E RESPONSABILIDADES NO USO DA INTERNET

nic.br egi.br



CURSO DE CAPACITAÇÃO:  
**USO CONSCIENTE  
E RESPONSÁVEL  
DA INTERNET**



# Para 60+

Cuidados e responsabilidades no uso da Internet



#INTERNET

COM RESPONSABILIDADE 60+

CUIDADOS E RESPONSABILIDADES NO USO DA INTERNET

nic.br egi.br

cert.br nic.br egi.br

# Para Técnicos

## Programa para uma Internet mais Segura

A segurança de cada rede depende das demais redes e a segurança da Internet como um todo depende de cada rede!

- Boas práticas:

- Antispoofing, DNS Recursivo, Redução de DDoS, Notificação de incidentes
- MANRS – Normas de Acordo Mútuo para Segurança de Roteamento

### Cursos:

- capacitar e atualizar profissionais que atuam em áreas como implantação e administração de redes e sistemas autônomos, segurança e tratamento de incidentes

- Boas Práticas Operacionais para Ases (CEPTRO.br)
- IPv6 (CEPTRO.br)
- *Fundamentals of Incident Handling* (CERT.br)
- *Advanced Incident Handling for Technical Staff* (CERT.br)



# Para Todos



# #INTERNET

COM RESPONSABILIDADE

## VAI ÀS COMPRAS

CUIDADOS E RESPONSABILIDADES NO USO DA INTERNET

nic.br cgi.br



# Portal Antispam.br

- Para administradores de redes
- Para usuários finais
- Vídeos educativos



A screenshot of the Antispam.br website. The browser address bar shows 'antispam.br'. The page has a blue header with the site logo and navigation menu. The main content area is divided into three columns. The left column has a blue background with the text 'Configure a porta de envio de suas mensagens para 587!' and 'Com a Gerência da Porta 25, o Brasil vai reduzir o volume de spams enviados em nosso país.' The middle column has a white background with the text 'Feche a porta para os spams!' and an illustration of two doors, one labeled '25' and one labeled '587'. The right column has a white background with the text 'Você usa webmail para ler seus e-mails?' and a list of options: 'Sim - Você não precisa fazer nada.' and 'Não - ATENÇÃO Se você é usuário de um programa de leitura de e-mails, como Outlook ou Thunderbird por exemplo, para não ter problemas ao enviar suas mensagens, contate seu provedor e configure a porta de envio para 587.' Below the main content are three sections: 'Administradores de Rede', 'Vídeos educativos', and 'Participe desta campanha'. The footer contains the logos for cert.br, nic.br, and egi.br.



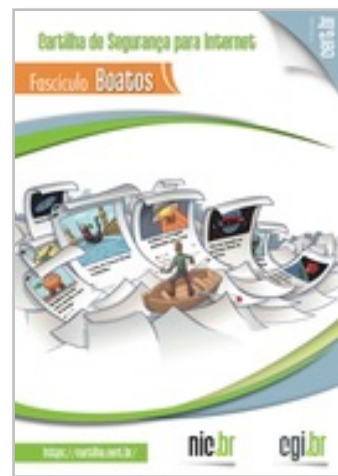
# Cartilha de Segurança para Internet

<https://cartilha.cert.br/>

- Livro (PDF e ePub)
- Conteúdo no site
- Dica do dia no site, via Twitter e RSS



# Cartilha de Segurança para Internet Fascículos e *slides*



<https://cartilha.cert.br/>



# Parcerias

cert.br nic.br egi.br

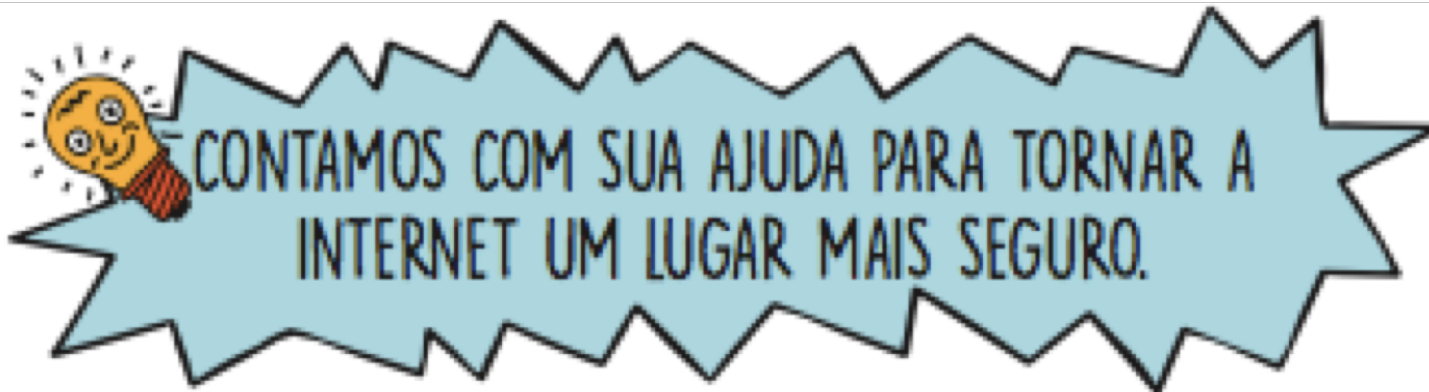
# Parcerias

PTI – Itaipu

1ª Semana de Segurança da Informação

SeInforma18 - Sua atitude faz toda a diferença!





# Obrigada

[www.cert.br](http://www.cert.br)

© miriam@cert.br

© @certbr

05 de fevereiro de 2019

nic.br cgi.br

[www.nic.br](http://www.nic.br) | [www.cgi.br](http://www.cgi.br)