



# Segurança e Privacidade em Redes Sociais

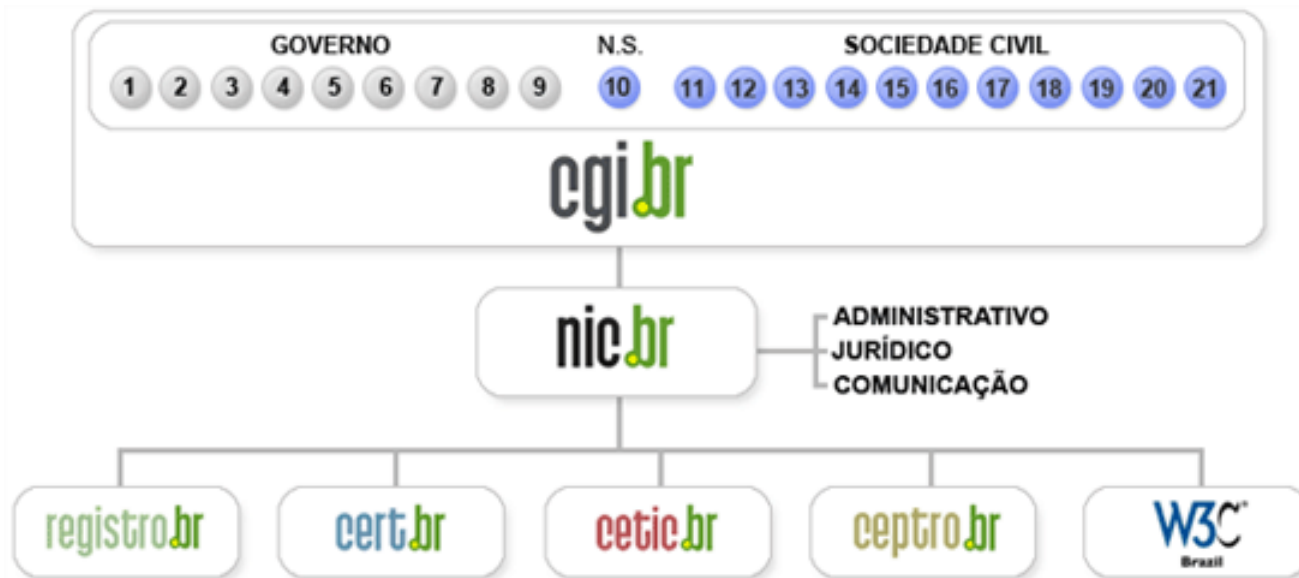
Lucimara Desiderá  
[lucimara@cert.br](mailto:lucimara@cert.br)



## Criado em 1997 para:

- Ser um ponto de contato nacional para notificação de incidentes
- Prover a facilitação e o apoio necessários no processo de resposta a incidentes
- Estabelecer um trabalho colaborativo com outras entidades
- Aumentar a conscientização sobre a necessidade de segurança na Internet
- Auxiliar novos CSIRTs (Grupos de Tratamento de Incidentes de Segurança) a estabelecerem suas atividades

# Estrutura do CGI.br e NIC.br



- 1 – Ministério da Ciência e Tecnologia (Coordenação)
- 2 – Ministério das Comunicações
- 3 – Casa Civil da Presidência da República
- 4 – Ministério da Defesa
- 5 – Ministério do Desenvolvimento, Indústria e Comércio Exterior
- 6 – Ministério do Planejamento, Orçamento e Gestão
- 7 – Agência Nacional de Telecomunicações (Anatel)
- 8 – Cons. Nacional de Desenvolvimento Científico e Tecnológico
- 9 – Fórum Nac. de Secretários Estaduais para Assuntos de C&T
- 10 – Representante de Notório Saber em assuntos de Internet

- 11 – provedores de acesso e conteúdo
- 12 – provedores de infra-estrutura de telecomunicações
- 13 – indústria de bens de informática, telecomunicações e software
- 14 – segmento das empresas usuárias de Internet
- 15-18 – representantes do terceiro setor
- 19-21 – representantes da comunidade científica e tecnológica

## Comitê Gestor da Internet no Brasil – CGI.br

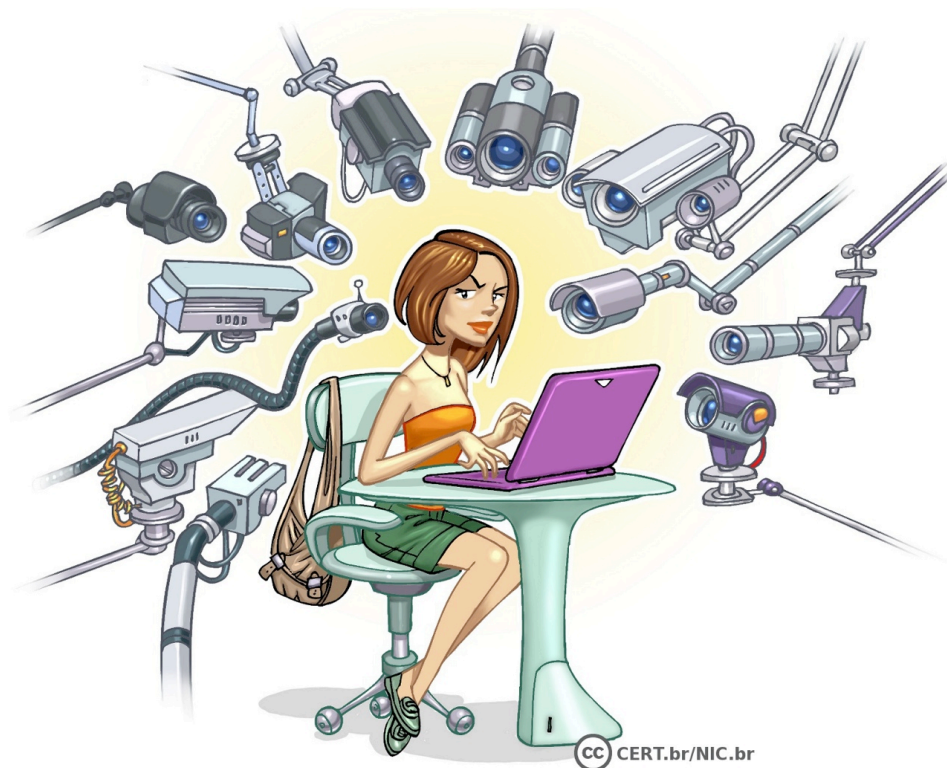
Dentre as atribuições definidas no Decreto Presidencial nº 4.829, de 03 de setembro de 2003, destacam-se:

- a proposição de normas e procedimentos relativos à regulamentação das atividades na internet;
- a recomendação de padrões e procedimentos técnicos operacionais para a internet no Brasil;
- o estabelecimento de diretrizes estratégicas relacionadas ao uso e desenvolvimento da internet no Brasil;
- a promoção de estudos e padrões técnicos para a segurança das redes e serviços no país;
- a coordenação da atribuição de endereços internet (IPs) e do registro de nomes de domínios usando <.br>;
- a coleta, organização e disseminação de informações sobre os serviços internet, incluindo indicadores e estatísticas.
- ser representado nos fóruns técnicos nacionais e internacionais relativos à Internet;

# Agenda

- **Redes sociais**
  - **Características principais**
  - **Riscos principais**
  - **Cuidados a serem tomados**

# Redes Sociais



## Redes sociais

- **Redes de relacionamento que permitem que os usuários:**
  - forneçam informações sobre si
  - acessem informações sobre outros usuários
  - criem listas de contatos
  - utilizem mecanismos de comunicação
  - se agrupem, de acordo com afinidades, características, interesses e objetivos em comum
- **Conteúdo produzido pelos próprios usuários**
  - Diário “público”

## Características principais

- **Rápida velocidade de propagação de informações**
- **Grande quantidade de usuários**
- **Facilidade de acesso**
- **Grande quantidade de informações pessoais**
- **Dificuldade de exclusão de informações**
- **Dificuldade de controle sobre as informações**
- **Tempo que as informações ficam disponíveis**



# Riscos principais



## Riscos principais – Na mídia (1/2)

- **“A cada 40 minutos acontece um crime relacionado ao Facebook” (TechTudo 10/06/2012)**
  - **“A grande maioria dos casos envolve assédio sexual ou intimidação via Internet (*bullying*)”**
- **“*Facebook: 76 million accounts were fake last year*” (Computerworld – 01/02/2013)**
- **“*Bang With Friends Isn't Actually That Anonymous*” (The Huffington Post – 10/05/2013)**

## Riscos principais – Na mídia (2/2)

- “Filho de Eugene Kaspersky é sequestrado após publicar dados em rede social” (Olhar Digital – 19/05/2011)
- “Falso *tweet* sobre ataque à Casa Branca derruba bolsas nos EUA por 1 minuto” (InfoMoney – 23/04/2013)

- **Harold Wigginbottom (maio/2009)**

**Wiggy107** Amped for South America trip to fire up Colombian sales force! Landing Tues 5/12 around 4:10pm  
10:13 AM May 10 from web

**Wiggy107** Airport time = reading time. Briefcase locked & loaded w/ Q4 projections and R&D reports. Then Tetris!  
7:01 AM May 12 from TwitterBerry

**Wiggy107** Did I leave front door unlocked? Will find out when I'm back next week LOL! Preboarding 1st class now!  
7:42 AM May 12 from TwitterBerry

**Wiggy107** Wheels down! Bogota airport kinda sketchy. Hooray, admin musta remembered car service -- driver has sign for Wiggy107!  
4:19 PM May 12 from TwitterBerry

**Wiggy107** NO SE PREOCUPEN, TODO ESTA BIEN. POR FAVOR ENVIEN MUCHO \$\$\$ A ESTA OFICINA DE LA WESTERN UNION...  
5:31 PM May 15 from TwitterBerry

## Riscos principais (1/5)

### Invasão de privacidade

- **Síndrome da celebridade: quantidade X qualidade**
- **Pequenos pedaços de informação podem não serem significativos até serem agregados**
  - hábitos, rotina, estilo de vida e condição social
  - procura de emprego
- **Privacidade deixou de ser uma questão individual**
  - não adianta um usuário restringir se os amigos divulgam
- **Mudanças nas políticas de privacidade e nos recursos dos *sites*.**

## Riscos principais (2/5)

### **Furto de identidade e uso indevido de informações**

- **Quanto mais informações um usuário disponibiliza mais fácil é para um impostor furtrar a sua identidade**
- **Criação de perfil ou contas falsos**
  - golpes de engenharia social
  - coletar informações de sua rede
  - aproximar-se de outras pessoas
- **Invasão de contas**

## Riscos principais (3/5)

### Danos à imagem e à reputação

- **Calúnia e difamação**
  - podem colocar em risco a vida profissional
  - podem trazer danos psicológicos e de convívio social
- **Frases fora de contexto podem ser tornar dúbias e/ou ofensivas**
- **Dificuldade em diferenciar assuntos pessoais de profissionais**
- **Funcionários e consumidores insatisfeitos**

## Riscos principais (4/5)

### Vazamento de informações

- **Discussões em reuniões**
- **Detalhes técnicos e lançamento de produtos e serviços**
- **Planejamento estratégico (Marketing, Financeiro, etc)**
- **Podem levar a**
  - **perda de vantagem competitiva**
  - **perdas financeiras**
  - **danos a imagem**

## Riscos principais (5/5)

- **Recebimento de mensagens disseminando códigos maliciosos, *phishing*, *spam***
- **Instalação de programas maliciosos**
- **Contato com pessoas mal-intencionadas**
- **Disponibilização de informações para criminosos, que podem ser usadas:**
  - em tentativas de sequestro
  - para furto de bens



# Cuidados a serem tomados



## Preserve a sua privacidade

- **Considere que você está em um local público**
- **Pense bem antes de divulgar (não há como voltar atrás)**
- **Use as opções de privacidade oferecidas pelos *sites***
  - procure ser o mais restritivo possível
- **Seja seletivo ao aceitar seus contatos**
- **Mantenha seu perfil e seus dados privados**
- **Restrinja o acesso ao seu endereço de *e-mail***
- **Seja cauteloso ao dar acesso à aplicativos**
  - permissões independem das configurações do perfil
- **Seja cuidadoso ao se associar a grupos e comunidades**
- **Não acredite em tudo que você lê**

## Cuidados ao fornecer sua localização

- **Seja cuidadoso ao divulgar fotos e vídeos**
  - ao observar onde foram gerados pode ser possível deduzir sua localização
- **Não divulgue:**
  - planos de viagens
  - por quanto tempo ficará ausente de sua residência
- **Ao usar redes sociais baseadas em geolocalização:**
  - faça *check-in* apenas em locais movimentados
  - faça *check-in* ao sair do local, ao invés de quando chegar

## Respeite a privacidade alheia

- **Evite falar sobre as ações, hábitos e rotina de outras pessoas**
- **Não divulgue sem autorização:**
  - **imagens em que outras pessoas apareçam**
  - **mensagens ou imagens copiadas do perfil de usuários que restrinjam o acesso**
- **Tente imaginar como a outra pessoa se sentiria ao saber que aquilo está se tornando público**

## Proteja o seu perfil (1/3)

- **Seja cuidadoso ao elaborar as suas senhas**
  - **fácil de lembrar x difícil de ser deduzida**
  - **use senhas longas, compostas de diferentes tipos de caracteres**
  - **não utilize sequências de teclado, contas, palavras de dicionários, dados pessoais (disponíveis na redes sociais)**
  - **elabore senhas distintas para acessar diferentes serviços**
    - **avale o risco envolvido**
    - **não misture pessoal x profissional**
  - **crie seu próprio padrão/algoritmo**

## Proteja o seu perfil (2/3)

- **Seja cuidadoso ao usar as suas senhas**
  - não exponha nem compartilhe
  - somente com conexão segura
  - não armazene no navegador sem usar criptografia
  - evite utilizar em computadores de terceiros
  - adote um mecanismo de gerenciamento de senhas
    - papel guardado em local seguro
    - programa específico
    - arquivo criptografado (não esqueça a chave mestra)
  - troque suas senhas regularmente
    - troque imediatamente caso suspeite que tenha sido comprometida.

## Proteja o seu perfil (3/3)

- **Utilize sempre conexão segura**
- **Habilite as notificações de *login***
- **Seja cauteloso ao instalar e dar acesso à aplicativos**
  - código malicioso
  - acesso adicional aos configurados no perfil
  - fonte confiável
- **Lembre-se sempre de fechar a sua sessão (*logout*)**
- **Denuncie aos responsáveis pela rede social caso identifique abusos, tais como:**
  - imagens indevidas
  - perfis falsos
  - *spam*

## Proteja o seu computador (1/2)

- **Mantenha seu computador seguro com:**
  - todos os programas instalados nas versões mais recentes
  - todas as atualizações aplicadas
- **Utilize e mantenha atualizados mecanismos de segurança**
  - *antispam*
  - *antimalware*
  - *firewall* pessoal



## Proteja o seu computador (2/2)

- **Desconfie de mensagens recebidas**
  - mesmo que tenham sido enviadas por conhecidos
  - podem ter sido enviadas de contas falsas ou invadidas
- **Seja cuidadoso ao acessar *links* reduzidos**
  - use complementos que permitam que você expanda o *link*, antes de clicar sobre ele

## Proteja a sua vida profissional

- **Cuide da sua imagem profissional**
- **Antes de divulgar uma informação**
  - **avalie se ela pode atrapalhar o seu emprego atual**
  - **avalie se ele pode atrapalhar um processo seletivo futuro**
  - **lembre-se que ela poderá ser acessada por seus chefes e colegas de trabalho**
  - **observe se ela não fere o código de conduta da sua empresa**

## Proteja a sua empresa

- **Crie um código de conduta**
- **Informe os funcionários sobre:**
  - **os riscos de uso das redes sociais**
  - **as regras de acesso**
  - **o comportamento esperado, referente a:**
    - **divulgação de informações corporativas (sigilosas ou não)**
    - **emissão de opiniões que possam comprometer a empresa**
- **Invista em treinamento**
- **Cuide da imagem**
  - **observe a opinião de clientes e consumidores**
  - **acompanhe ações que envolvam o nome da empresa**

# Informe-se e Mantenha-se Atualizado

## Portal Internet Segura

<http://www.internetsegura.br/>



## Campanha Antispam.br

<http://www.antispam.br/>



# Cartilha de Segurança para Internet 4.0

## 2ª Edição do Livro

### Novas recomendações, em especial sobre:

- segurança e privacidade em redes sociais
- segurança no uso de dispositivos móveis



### Reestruturada

- ilustrada
- em HTML5
- formato Epub



### Nova licença

- *Creative Commons (CC BY-NC-ND 3.0)*



# Cartilha de Segurança para Internet – Fascículos

Organizados e diagramados de forma a facilitar a difusão de conteúdos específicos

**Slides de uso livre para:**

- ministrar palestras e treinamentos
- complementar conteúdos de aulas
- licença CC BY-NC-SA 3.0 Brasil

**Redes Sociais – 08/2012**

**Senhas – 10/2012**

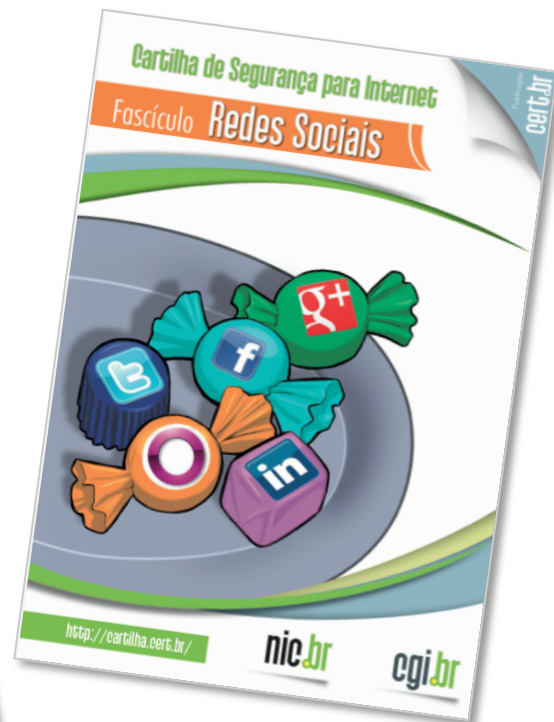
**Comércio Eletrônico – 11/2012**

**Privacidade – 02/2013**

**Dispositivos Móveis – 04/2013**

**Internet Banking – 06/2013**

**Computadores – 08/2013**



# Cartilha de Segurança para Internet – Dica do Dia



**RSS**

<http://cartilha.cert.br/rss/cartilha-rss.xml>



**Twitter**

<http://twitter.com/certbr>

**Site**

<http://cartilha.cert.br/>



## Perguntas?

Lucimara Desiderá

[lucimara@cert.br](mailto:lucimara@cert.br)

- CGI.br - Comitê Gestor da Internet no Brasil  
<http://www.cgi.br/>
- NIC.br - Núcleo de Informação e Coordenação do .br  
<http://www.nic.br/>
- CERT.br - Centro de Estudos, Resposta e Tratamento de Incidentes de Segurança no Brasil  
<http://www.cert.br/>

